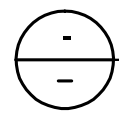
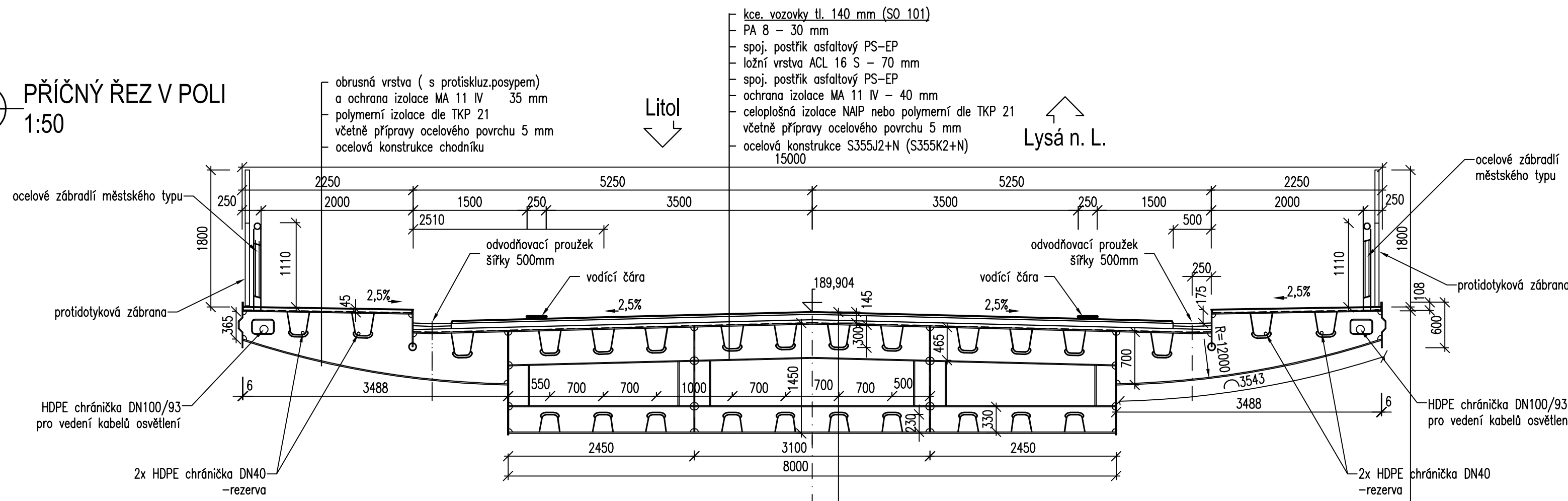
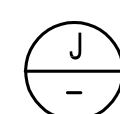
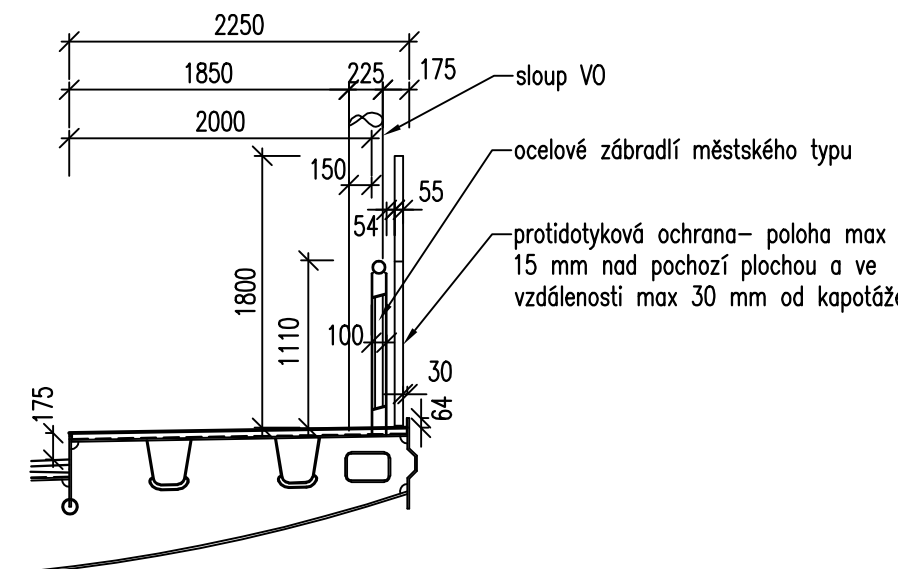


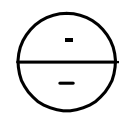
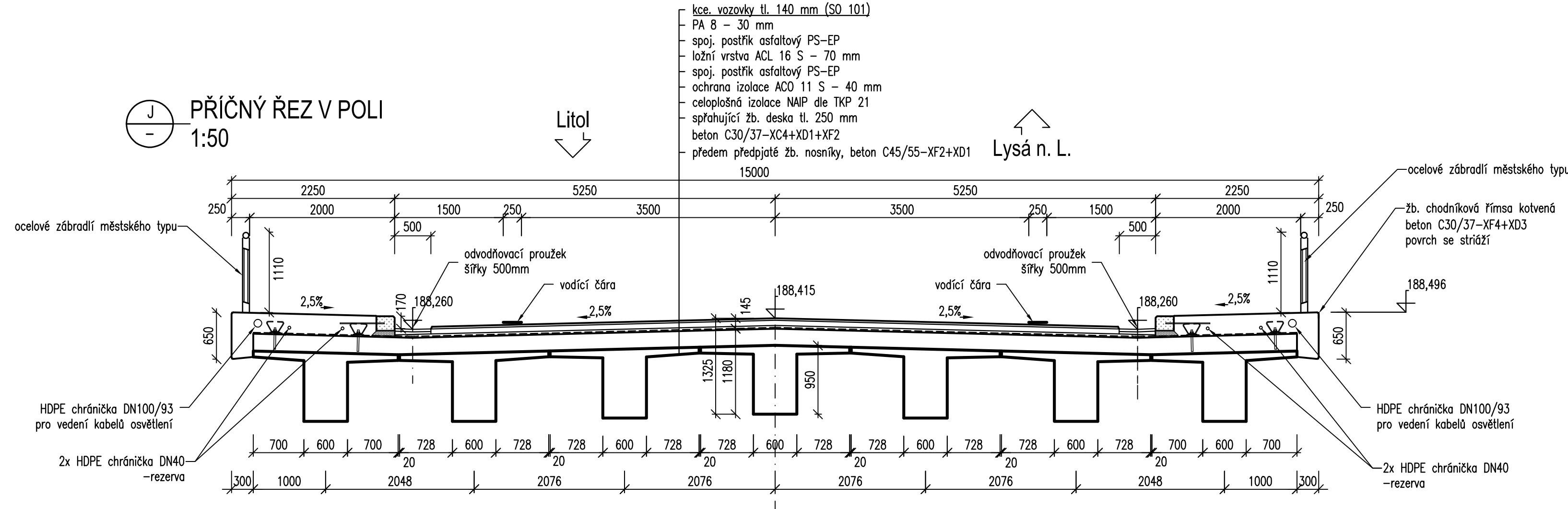
PŘÍČNÝ ŘEZ V POLI
1:50



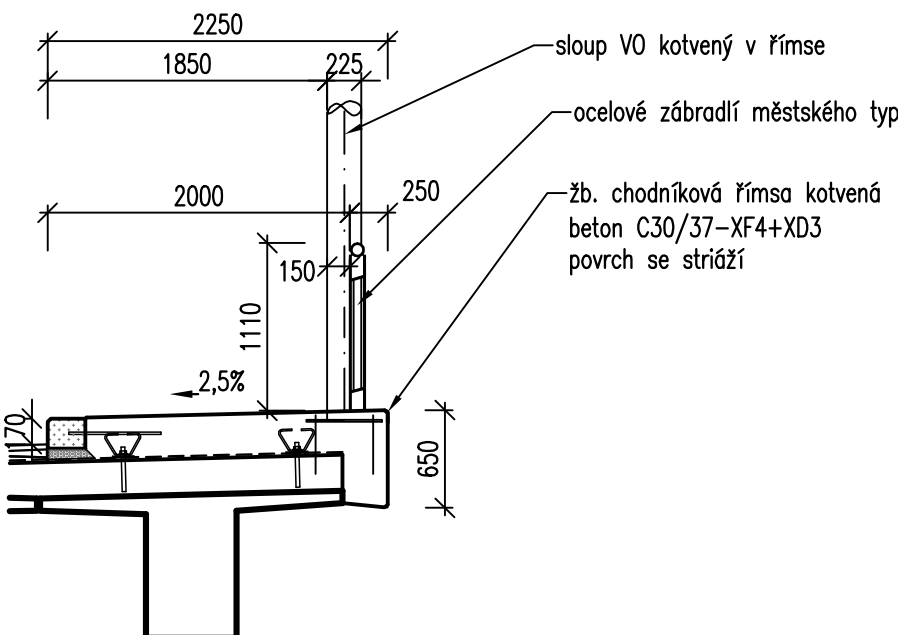
VZOROVÝ ŘEZ OCELOVOU KCÍ. V MÍSTĚ SLOUPU VO
1:50



PŘÍČNÝ ŘEZ V POLI
1:50



VZOROVÝ ŘEZ BETONOVOU KCÍ. V MÍSTĚ SLOUPU VO
1:50



MATERIÁLY :

BETONY:

PODKLADNÍ BETON (POD ZÁKLADY):

C 12/15 - X0

PODKLADNÍ BETON (POD PŘECHOD. DESKU):

C 12/15 - XA1

PODKLADNÍ BETON (POD OBRUBNÍKY):

C 25/30 - XD1+XF2

DŘÍKY OPĚR, ÚLOŽNÉ PRAHY, ZÁVĚRNÉ ŽIDKY:

C 30/37 - XD1+XF2

PŘECHODOVÁ DESKA:

C 30/37 - XF2

ZÁKLADY PILÍŘŮ:

C 30/37 - XC2+XF1+XA1

DŘÍK PILÍŘE:

C 35/45 - XF4+XD3

LOŽISKOVÉ BLOKY:

C 35/45 - XF4+XD3

PREF. NOSNÍKY:

C 45/55 - XF2 + XD1 (předp. beton)

SPŘAHUJÍCÍ DESKA A MONOL. ČÁSTI PŘÍČNÍKŮ:

C 30/37 - XC4+XD1+XF2

ŘÍMSY, DOBETONÁVKY DZ:

C 30/37 - XF4 + XD3

O BETONOVÁNÍ DRENAŽNÍ TRUBKY:

MCB-8 DLE TKP PK, KAP. 18, ČL. 18.2.9

POZN.: ZNAČENÍ BETONŮ DLE ČSN EN 206

ČÁST B SO 201

ČISTOPIS

Objednatel stavby:	Krajská správa a údržba silnic Středočeského kraje, p.o. Se sídlem Zborovská 11 150 21 Praha 5, IČ: 000 66 001	Rozřko, datum, podpis:

Souřadnicový systém S-JTSK, Výškový systém Bpv			
PRAGOPROJEKT, a.s. - K Ryšánci 1668/16, 147 54 Praha 4 - Tel. 226 066 111, Fax 226 066 118, e-mail: mailbox@pragoprojekt.cz			
Navrhl/vypracoval: Martin HODEK podpis:	Zodpovědný projektant: Ing. Jan SÝKORA podpis:	Výrobní ředitel: Ing. Jiří SALAVA	Zhotovitel: PRAGOPROJEKT, a.s., K Ryšánci 1668/16, 147 54 Praha 4
Technická kontrola: Ing. Jiří SALAVA podpis:	Hlavní inženýr projektu: Ing. Jan SÝKORA podpis:		

Kraj:	STŘEDOČESKÝ	Číslo zakázky:	15-542-2-000
Obec:	LYSÁ NAD LABEM	Číslo akce:	15-542
Objednatel:	KRAJSKÁ SPRÁVA A ÚDRŽBA SILNIC STŘEDOČESKÉHO KRAJE, p.o.	Datum:	11/2016
Akce:	II/272, Lysá nad Labem - most ev.č. 272-006 přes trať ČD Kolín-Všetaty a přes MK	Formát:	6x44
Objekt:	SO 201 - most ev.č. 272-006	Měřítko:	1:50
Příloha:	NOVÝ STAV - VZOROVÉ PŘÍČNÉ ŘEZY	Stupeň:	PDP5
		Číslo přílohy:	2.2